



**C.A.I. Sezione di MACERATA  
COMMISSIONE di ESCURSIONISMO  
Escursione del 02/05/2021**

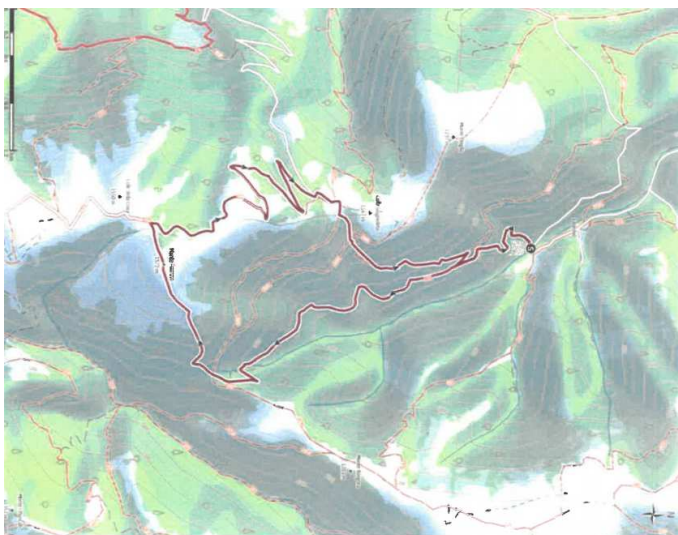


<b>APPENNINO UMBRO-MARCHIGIANO – ALTA VALLE DEL POTENZA MONTE PENNINO</b>		
<b>DISLIVELLO</b>	<b>DIFFICOLTA'</b>	<b>TEMPO DI PERCORRENZA</b>
900 mt ca	E	7.00 ORE ca
<b>SVILUPPO PERCORSO</b>	<b>QUOTA MINIMA</b>	<b>QUOTA MASSIMA</b>
12,3 km circa	650 mt	1.572 mt
<b>CARTA DI RIFERIMENTO</b>	<b>SOCI /NON SOCI</b>	<b>DIRETTORI ESCURSIONE</b>
Monti Editore - Alta Valle del Potenza 1:25.000	<b>NON SOCI AMMESSI CON QUOTA ASSICURATIVA DA VERSARE Euro : 12</b>	<b>Roberto Ruffini : 345-0572238 Carlo Pennesi : 347-3602285</b>

### Percorso

**PERCORSO STRADALE:** Da Fiuminata prendere la strada per Passo del Cornello. Raggiunta la frazione di Poggio Sorifa si gira a sx per Laverino e, subito dopo, si arriva alla piccola frazione di Laverinello dove si lascia l'auto.

**RELAZIONE:** Da Laverinello oltrepassato un ponticello sulla dx, si prende il sentiero n.213 che indica la località Forca di Bara. Seguire la carrareccia verso la splendida Macchia di Lori, una ricca suggestiva faggeta. Dopo alcuni km., si giunge a Forca di Bara, a quota 1149 m.s.l.m., che segna un importante punto di collegamento con la valle Scurosa del comune di Sefro. Dalla Forca si sale, proseguendo a dx dentro al bosco su una traccia che si sviluppa in piano. Poco sopra, non ben visibile dalla Forca, si snoda un'altra traccia esile che poi leggermente più marcata procede in salita. Si segue fino all'uscita della faggeta e, raggiunti i prati, si procede, senza percorso tracciato, verso la cresta nord di Monte Pennino. Una volta raggiunta la cresta seguirla fedelmente fino in vetta a quota 1572 m.s.l.m. sulla cima di Monte Pennino è presente un punto trigonometrico e un piccolo pilastro di cemento. Si scende in direzione sud/ovest per un centinaio di metri di dislivello, fino ad incrociare la strada bianca che va seguita verso dx. Dopo il quinto tornante il sentiero conduce, in un lungo percorso, dentro la Macchia di Lori, ma volendo lasciare l'itinerario è possibile seguire un breve percorso, non tracciato ma evidente, che scende verso il Colle Grugnoleta. Quindi l'evidente intaglio roccioso conduce ai prati sottostanti e ad una strada bianca (sentiero n.280b). Percorrerla in discesa verso dx per alcuni tornanti, fino ad incrociare un'altra carrareccia segnalata come sentiero n.213. Girare a sx fino a tornare in località Laverinello.



**ISCRIZIONI:** Obbligatoria iscrizione preventiva telefonando ai numeri dei direttori di escursione o al numero della sede del Cai di Macerata 0733 260704 dalle 18,30 alle 20,00 del venerdì precedente all'escursione o recarsi presso la sede stessa.

**EQUIPAGGIAMENTO OBBLIGATORIO:**

scarponi da montagna, giacca a vento, pile/windstopper, guanti, berretto per il freddo e copricapo per il sole, torcia elettrica, acqua per almeno 1 lt.

**EQUIPAGGIAMENTO CONSIGLIATO:**

bastoncini da trekking, occhiali da sole, una piccola scorta di cibo energetico (es. frutta secca, cioccolato, biscotti). Pranzo al sacco

**Normativa Covid-19** Attenzione a seguito dell' emergenza COVID vi ricordiamo le precauzioni e le procedure da seguire di seguito riassunte e indicate anche nelle note operative da scaricare sulla sezione escursioni insieme al modulo ai link :

<https://www.caimacerata.com/doc/covid-19-note-operative.pdf>

<https://www.caimacerata.com/doc/covid-19-autodichiarazione.pdf>

1. La prenotazione è obbligatoria da farsi telematicamente al numero sopraindicato.
2. Precedenza iscrizione ai soci C.A.I.;
3. Il numero massimo di partecipanti è di 20 escursionisti + 2 accompagnatori;
4. Una volta che vi è stata accettata e confermata la partecipazione dovrete scaricare il consenso informato (autodichiarazione) , firmarlo e riconsegnarlo alla partenza dell'escursione;
5. Bisogna portare con sé obbligatoriamente: mascherina e sanificante per le mani;
6. Bisogna raggiungere il punto di partenza con mezzi propri rispettando le normativa di distanziamento in auto.

**Prendere visione del regolamento di partecipazione al seguente link:**

<https://www.caimacerata.com/7/escursionismo---cicloescursionismo.html>

**ATTENZIONE :**

La frequentazione della montagna è soggetta a pericoli che comportano rischi; gli accompagnatori adottano misure di prudenza e di prevenzione, derivanti dalla normale esperienza, per contenere, in entità e probabilità, tali rischi durante lo svolgimento delle escursioni. Ogni partecipante è consapevole a priori dell'esistenza dei suddetti pericoli e, con la sua partecipazione alla escursione, da un consenso informato per la loro accettazione ed è responsabile per i danni che può arrecare, direttamente o indirettamente, ad altri e se stesso per il proprio comportamento.